

Largada

1

SINTOMAS DA FEBRE AMARELA



FEBRE
CALAFRIOS
DOR DE CABEÇA
DORES NAS COSTAS
DORES NO CORPO EM GERAL
NÁUSEAS E VÔMITOS
FADIGA E FRAQUEZA

2



3



4

Você vai viajar para uma área de risco e tomou a vacina há 10 dias. Está protegido!

Avance 3 casas.

5



6

Você recebeu uma mensagem no whatsapp dizendo que os macacos transmitem a febre amarela e compartilhou. Mensagem falsa.

Volte para a casa 1

7



Principal hospedeiro do vírus. Não é o transmissor.

8

15

14

13

Você descobriu que os principais sintomas são: febre, dores no corpo, calafrios, náuseas, vômitos, fadiga e fraqueza.

Mandou bem!

Avance 4 casas.

12

11

10

9

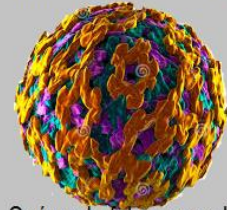
Você fez uma pesquisa e descobriu que os transmissores da febre amarela nas florestas são os mosquitos *Sabethes* e o *Haemagogus*. Nas cidades é o *Aedes aegypti*.

Joque de novo.

16



Vírus da febre amarela



O vírus da febre amarela é um arbovírus

Um **arbovírus** é um vírus que é essencialmente transmitido por artrópodes, como os mosquitos.

Alerta Urgente



FEBRE AMARELA MATA.

A FEBRE AMARELA MATA.

18

Você foi acampar e esqueceu de levar repelente. Que bobeira! Fique uma rodada jogando.

19

20

DISQUE SAÚDE

13

Ouvadoria Geral

21

22

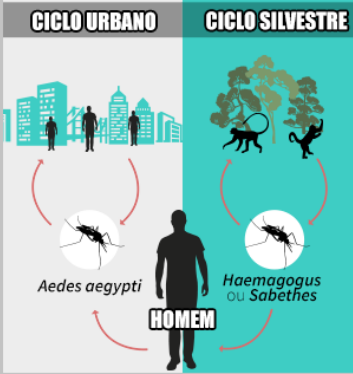
Você ajudou a matar um macaco que estava doente. Eles não transmitem febre amarela. Que vitória!

Volte para a casa 1

23

24

FEBRE AMARELA



Repelentes



33

Você prestou muita atenção nos noticiários e agora sabe que a febre amarela pode matar. É muito bom estar bem informado!

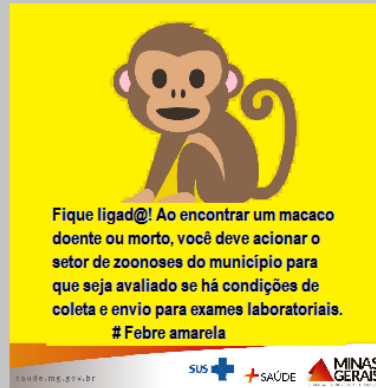
Jogue outra vez.

34

35

36

32



37

31

38

Seu primo chegou de viagem e começou a ter os sintomas da febre amarela. Imediatamente você deu uma aspirina para ele tomar. Pisou feio na bola!

Volte para a casa 32.

30

Seu melhor amigo tem alergia a ovo. Tomou vacina e passou mal. Você esqueceu de avisar que os vírus da vacina são enfraquecidos e cultivados em ovos.

Fique uma rodada sem jogar

Está vacinado contra a febre amarela. Legal. Não se esqueça que ainda tem a zika, a dengue e a chikungunya. Vamos acabar com os criadouros de mosquitos!

39

DIGA NÃO À AUTOMEDICAÇÃO



29

40

28

41



42

Chegada

re e rar o

da sem

SAÚDE

6

al do SUS.

atar um receu numa a casa. item a febre cilo!

sa 19.

25

26

27

Você viu um macaco morto na mata e avisou o pessoal da prefeitura imediatamente. Mandou bem!

Avance 2 casas.

COMO JOGAR

Jogam de dois a quatro alunos. Cada um escolhe um peão. Quem tirar o maior número no dado é o primeiro. Os demais entram na sequência, de acordo com suas posições na mesa. Cada um joga o dado e anda com seu peão o número de casas que tirou. Ganha quem chegar primeiro. Para vencer o jogo, o jogador precisa tirar no dado o número exato até a chegada. Caso ultrapasse a chegada, o jogador terá que voltar as casas que sobram e continuar jogando, até ter um vencedor.

Os peões podem ser feitos em forma de cone com papel cartão ou cartolina com quatro cores diferentes. Os dados podem ser comprados em papelarias ou confeccionados com papel cartão.

Depois de impresso, o tabuleiro deve ser colado em uma cartolina ou papel cartão para que dure por muitos anos. Recomendo também plastificar com papel contact transparente.

Aprender se divertindo é mais gostoso!

Aceito críticas e/ou sugestões.

Professor Paulo Firmino.

p.firmino@uol.com.br